

## 线路板在线视觉激光刻印机

PCB INLINE VISION LASER MARKING SYSTEM

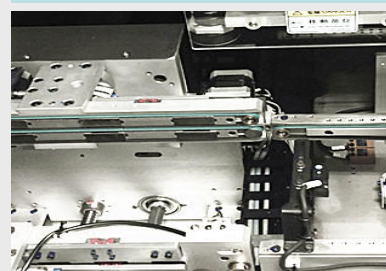
# GLM SERIES

MPI 在线视觉激光刻印机应用于线路板表面刻印可以一站式实现刻印、追溯和控制于一体的设备，适用于生产自动化生产控制解决方案。

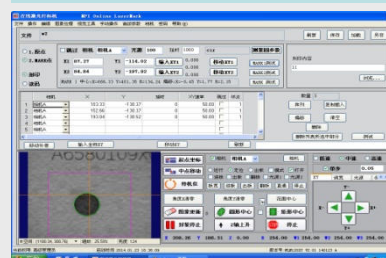
MPI PCB one-stop inline vision laser marking system to realize data collection technology, track, trace and control equipment. Suitable for automotive electronics industry marking real-time trace automation solutions.



高功率激光源更稳定、寿命长  
High power laser source more stable & long life



数字化控制X、Y轴运动  
Digitally controlled linear axis for X & Y movement



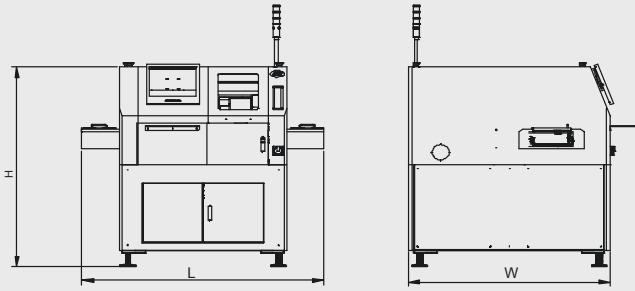
激光刻印机操作控制系统  
Laser marking machine operation control system

### 特点 Features

- \_ 原装进口基恩士激光源系统，稳定可靠  
Imported from keyence laser source system, it is stable and reliable
- \_ CCD视觉影像处理系统准确定位  
Accurate positioning CCD visual image processing system
- \_ 轨道三段式设计快速传输  
Conveyor three stages short transport times
- \_ 刻印更清晰  
Laser mrking more clearly
- \_ 刻印周期短  
Marking short cycle times
- \_ 刻印精度高  
High precision marking

### 选项 Options

- \_ 线路板翻板系统  
PCB Inverter System
- \_ 静电离子枪和防静电毛刷清洁系统  
Electrostatic Ion Gun and Anti-static Brush Dust Clean System
- \_ 刻印气味烟雾过滤功能  
Marking smell smog filtration functions
- \_ 二维码实时读码功能  
2D code reading function in real time
- \_ 可与生产管理系统（MES/SFC）网络连接功能  
The data can be MES/SFC network connection function
- \_ 光纤激光器  
Fibre Laser
- \_ 送板机和收板机轨道整体自动调整  
Loader and unloader Entirety Conveyor Automatic Adjustment Function



## GLM SERIES

具有线路板翻板功能，线路板可双面刻印和二维码直接读取，节省成本与空间，使双面刻印、读取二维码一步到位，提高生产效率。

PCB Have the function of the inverter, circuit board can be double-sided marking and reading 1D&2D bar code. Save cost and space, make double-sided marking and reading 1D & 2D bar code one pace reach the designated position, improve the production efficiency.



### 技术参数 Specification

型号 Model	GLM-250K	GLM-330K	GLM-460K
激光源 Laser Source	日本基恩士30瓦二氧化碳激光器，激光单元 Japan keyence 30w CO <sub>2</sub> Laser Unit	日本基恩士30瓦二氧化碳激光器，激光单元 Japan keyence 30w CO <sub>2</sub> Laser Unit	日本基恩士30瓦二氧化碳激光器，激光单元 Japan keyence 30w CO <sub>2</sub> Laser Unit
线路板尺寸 PCB Siz	Min:50mm × 50mm Max:330mm × 250mm	Min:50mm × 50mm Max:460mm × 330mm	Min:50mm × 50mm Max:510mm × 460mm
刻印范围 Marking Scope	330×250mm	460×330mm	510×460mm
线路板厚度 PCB Thickness	0.8~5.0mm	0.8~5.0mm	0.8~5.0mm
操作系统 Operation System	Windows 7	Windows 7	Windows 7
重复精度 Repeatability	±0.15mm	±0.15mm	±0.15mm
支持条码类型 Support Bar Code Type	一维条码：Code 128、Code39， 二维条码：DataMatrix、QR，数字、英文等	一维条码：Code 128、Code39， 二维条码：DataMatrix、QR，数字、英文等	一维条码：Code 128、Code39， 二维条码：DataMatrix、QR，数字、英文等
传送方向 Transport Direction	从左到右 或 从右到左 Left to Right or right to Left	从左到右 或 从右到左 Left to Right or right to Left	从左到右 或 从右到左 Left to Right or right to Left
电源 Power	AC 220V 50/60Hz 1Ph	AC 220V 50/60Hz 1Ph	AC 220V 50/60Hz 1Ph
耗电量 Power Consumption	≤3KW	≤3KW	≤3KW
气压 Air Pressure	5~6kgf/cm <sup>2</sup>	5~6kgf/cm <sup>2</sup>	5~6kgf/cm <sup>2</sup>
送板高度 Conveyor High	900±30mm	900±30mm	900±30mm
信号接口 I/O signal	Standard SMEMA	Standard SMEMA	Standard SMEMA
机器尺寸(长×宽×高) M/C Size (L×W×H)	1590mm×1320mm×1430mm	1590mm×1420mm×1430mm	1700mm×1550mm×1430mm
机器重量 Machine Weight	650Kg	700Kg	750Kg

**MPI** 盈拓电子科技(深圳)有限公司  
MPI TECHNOLOGIES(SHENZHEN)LTD.

深圳总公司 Shen Zhen  
Tel: 86-755-27516780 27516306

Fax: 86-755-27516193

地址: 深圳市宝安区西乡黄田光汇工业园B栋

Http://www.mpifa.com 邮箱: info@mpifa.com

苏州公司 Su Zhou

Tel: 86-512-66057131 66057132

Fax: 86-512-66875654

地址: 苏州市吴中区苏蠡路49号先锋创业大楼四楼

香港公司 Hong Kong

Tel: 852-93701633

Fax: 852-26485129

地址: 香港新界沙田火炭禾盛街10-16号,

海辉工业中心1字楼8E室



欢迎关注“盈拓电子科技”微信公众号